

CERTIFICADO DE GARANTIA

ATENÇÃO: Este Certificado terá validade somente mediante a apresentação da competente Nota Fiscal de compra. Sem a Nota Fiscal de compra o previsto neste Certificado não terá efeito. É importante que seja lido o Manual de Instruções de uso do aparelho.

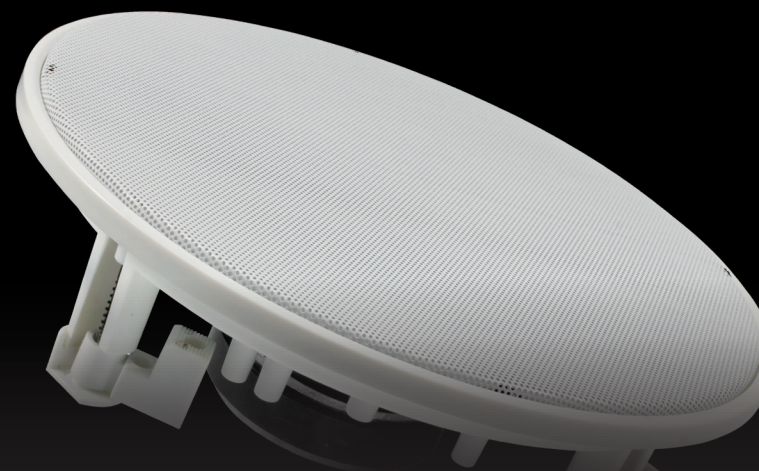
- 1 – A AUDIOFRAHM garante este produto contra eventuais defeitos de fabricação pelo prazo de 12 (doze) meses a contar da data de emissão da Nota Fiscal de compra para o primeiro adquirente.
- 2 – Todas as peças mecânicas externas como: botões, cabos, gabinete, knobs e partes plásticas, possuem somente garantia de 90 (noventa) dias, contados a partir da data de emissão da Nota Fiscal de compra para o primeiro adquirente.
- 3 – Ao constatar qualquer defeito, o Consumidor deverá procurar o Posto de Assistência Técnica Autorizada mais próximo, conforme relação que disponibilizamos no site www.frahm.com.br/assistencias-tecnicas ou entrar em contato com o fabricante, através do fone **0800 47 8002**. Somente o Assistente Técnico Autorizado poderá examinar e reparar o produto.
- 4 – Durante o prazo de garantia as peças e os componentes eventualmente defeituosos serão substituídos gratuitamente, bem como a mão de obra, correndo por conta do proprietário do produto as despesas de transporte decorrentes da remoção do produto para conserto.
- 5 – Excluem-se da garantia as hipóteses a seguir expressas:
 - a) defeitos recorrentes do desgaste natural do produto;
 - b) a negligência e o mau uso pelo Instalador/Consumidor;
 - c) se o defeito for ocasionado por intervenção de pessoa não capacitada para a instalação ou não autorizada pelo fabricante para o reparo do produto;
 - d) se o produto for ligado à rede elétrica com voltagem imprópria;
 - e) se o produto tiver sofrido avarias durante o transporte, descargas elétricas, inundações, exposição à umidade ou qualquer outro resultante de caso fortuito, ou força maior;
 - f) trilhas e potenciômetros quebrados;
- 6 – A AUDIOFRAHM reserva-se o direito de, a qualquer momento, revisar, alterar ou descontinuar os produtos, inclusive as condições aqui descritas, sem que incorra em qualquer responsabilidade ou obrigação para com a Assistência Técnica, Revendedor, Comprador ou Terceiros.

FRAHM

AUDIOFRAHM IND. E COM. DE ELETROELETRÔNICOS LTDA.
Rua dos Vereadores, 87, Valada Itoupava
Rio do Sul - SC - CEP 89.162-915
CNPJ: 27.133.259/0001-67 / IE: 258.248.734
Fone: 47 3531 8800
Indústria Brasileira / Made in Brazil

Especificações técnicas e design do produto podem sofrer mudanças sem aviso prévio. Fotos meramente ilustrativas.

Código: 54.762



MANUAL

TÉCNICO DO USUÁRIO

CEILING LOUDSPEAKER

FRAHM

CONHEÇA A LINHA CEILING LOUDSPEAKER

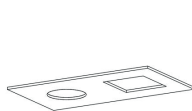
A linha de arandelas FRAHM é planejada para atender projetos comerciais e residenciais. Todas elas apresentam bordas ultrafinas que garantem que sua presença seja discreta no ambiente ao qual são instaladas. Conjuntamente, a grade protetora demonstra-se acusticamente transparente, estando disponível na versão metálica e alumínio.

As arandelas ostentam a eficiência da reprodução em toda a faixa de frequência audível com alta fidelidade. O conjunto móvel otimizado auxilia a reprodução com ênfase nas baixas frequências.

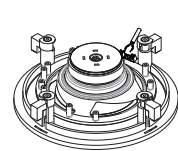
PASSO A PASSO PARA A INSTALAÇÃO



Passo 1 - Faça a marcação utilizando o gabarito fornecido.



Passo 2 - Faça o recorte. **ATENÇÃO!** para garantir a não existência de tubulações e cabos no local.



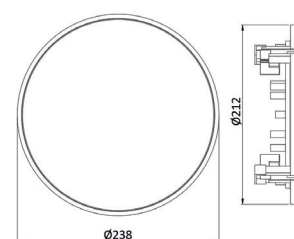
Passo 3 - Conecte a fiação nos terminais, observando a polaridade e encaixe a arandela no recorte do teto



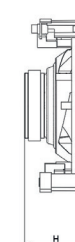
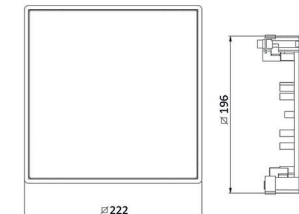
Passo 4 - Aparafuse os quatro parafusos de fixação e insira a tela para finalizar a instalação.

DIMENSIONAL

Modelo Redonda



Modelo Quadrada



Modelo	H
40W	65
50W	70
70W	75
80W	80
100W	80
40W com trazo	80

DADOS TÉCNICOS

Código	Formato	Tipo	Impedância	Potência Máxima	Potência RMS	Woofers (6")	Tweeter	Divisor	Crossover	Resposta de Frequência (Hz)	SPL (dB/W/m)
31.822/31.832	Red/Quad	Full Range	8 Ohms	80W	40W	Cone e borda de celulose, bobina móvel em Alumínio.	-	-	-	100 - 18KHz	93
31.556/31.557	Red/Quad	Coaxial	8 Ohms	80W	40W	Cone e borda de celulose, bobina móvel em Alumínio.	-	-	-	100 - 18KHz	93
31.553/31.554	Red/Quad	Full Range Com trazo de 10W	8 Ohms	80W	40W	Cone e borda de celulose, bobina móvel em Alumínio.	-	-	-	100 - 18KHz	93
31.826/31.825	Red/Quad	Coaxial	8 Ohms	100W	50W	Cone vacuum forming, suspensão de tecido impregnado, bobina móvel em PISV e conjunto magnético de 71 mm	Neodímio e cone Myler	Capacitativo 6 dB/oitava	-	60 - 20KHz	92
31.549/31.548	Red/Quad	Coaxial Preta	8 Ohms	100W	50W	Cone vacuum forming, suspensão de tecido impregnado, bobina móvel em PISV e conjunto magnético de 71 mm	Neodímio e cone Myler	Capacitativo 6 dB/oitava	-	60 - 20KHz	92
31.544/31.545	Red/Quad	Coaxial Telar de Alumínio	8 Ohms	100W	50W	Cone vacuum forming, suspensão de tecido impregnado, bobina móvel em PISV e conjunto magnético de 71 mm	Neodímio e cone Myler	Capacitativo 6 dB/oitava	-	60 - 20KHz	92
31.546/31.547	Red/Quad	Coaxial Telar de Alumínio	8 Ohms	140W	70W	Cone vacuum forming, suspensão de tecido impregnado, bobina móvel em PISV e conjunto magnético de 81 mm	Neodímio e cone Myler	Capacitativo 6 dB/oitava	-	60 - 20KHz	91
31.824/31.823	Red/Quad	Coaxial	8 Ohms	140W	70W	Cone vacuum forming, suspensão de tecido impregnado, bobina móvel em PISV e conjunto magnético de 81 mm	Neodímio e cone Myler	Capacitativo 6 dB/oitava	-	60 - 20KHz	91
31.821/31.820	Red/Quad	Coaxial Telar de Alumínio	8 Ohms	160W	80W	Cone de fibra de carbono, suspensão de borracha nitrílica, bobina móvel em PISV e conjunto magnético de 91 mm	Neodímio e domo de seda	Capacitativo 6 dB/oitava	-	50 - 20KHz	89
31.819	Quad	Coaxial Telar de Alumínio	8 Ohms	200W	100W	Cone de Kevlar, suspensão de borracha nitrílica, bobina móvel em PISV e conjunto magnético de 91 mm	Neodímio e domo de seda com sistema pivotante. Proteção contra sobrecarga.	Duas vias	Corte de frequência p AF e TW	50 - 20KHz	89